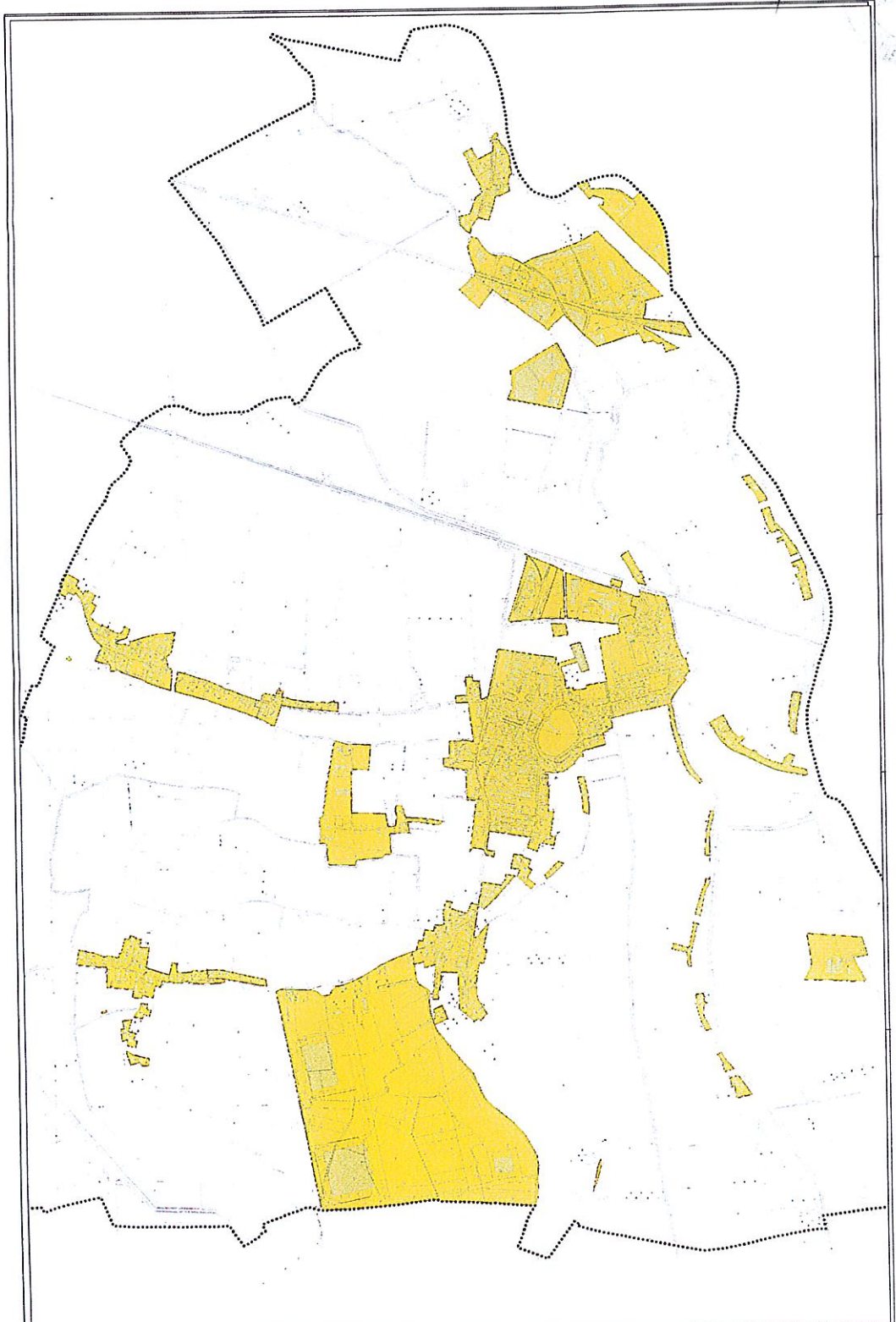
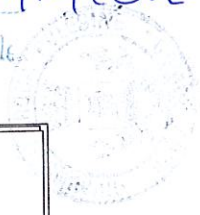

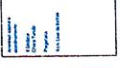


ALLEGATO ALLA DELIBERA DI CC
N. 31 del 07/12/2011
Il Segretario Comunale



COMUNE DI ARDENZA-POLESINE Provincia di Reggio Emilia	L.R. 14 14/2017
	Ambito di urbanizzazione consolidata di cui all'art. 2 comma 1 lettera a) L.R. n° 14/2017
	
DATA: Ottobre 2012	